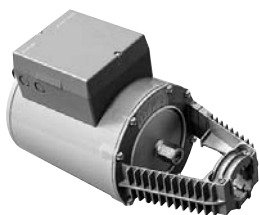


ЭЛЕКТРОГИДРАВЛИЧЕСКИЕ ПРИВОДА ДЛЯ КЛАПАНОВ ТИПА SKD

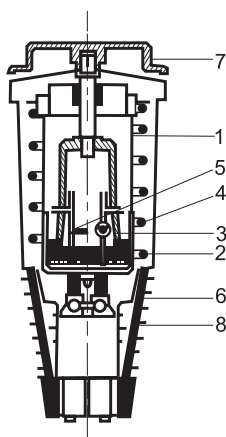


Применение

Приводы предназначены для управления клапанами производства фирмы "Сименс" с ходом штока 20 мм (VXF).

Типы приводов

Тип / Характеристика	SKD62	SKD60	SKD82.50
Напряжение питания	24 V AC	24 V AC	24 V AC
Частота	50/60 Гц	50/60 Гц	50/60 Гц
Потребляемая мощность	18 VA	13 VA	13 VA
Наличие пружинного возврата	есть	нет	нет
Тип управляющего сигнала	0-10 V (4-20 Ма)	0-10 V (4-20 Ма)	3-х позиционный
Ток управляющего сигнала	0,1 mA	0,1 mA	-----
Время открытия/закрытия	30 с	30 с	120 с
Время открытия пружиной	15 с	-----	-----
Ход штока	20 мм	20 мм	20 мм
Номинальное усилие	1000 н	1000 н	1000 н
Степень защиты	IP54	IP54	IP54
Рабочая температура	15...+50°C	15...+50°C	15...+50°C
Температура теплоносителя	-25...+140°C	-25...+140°C	-25...+140°C
Вес	3,4кг	3,4кг	3,4кг



Особенности конструкции

Сервоприводы SKD работают следующим образом. Насос подает гидравлическую жидкость (масло) в камеру. Давление созданное насосом воздействует на рабочий шток, который, в зависимости от управл яющего сигнала, открывает или закрывает клапан.

- | | |
|----------------------|----------------------------------|
| 1 Цилиндр давления | 5 Клапан байпаса |
| 2 Поршень | 6 Муфта |
| 3 Насос | 7 Ручная настройка |
| 4 Возвратная пружина | 8 Позиционный индикатор (0 до 1) |

Размеры

